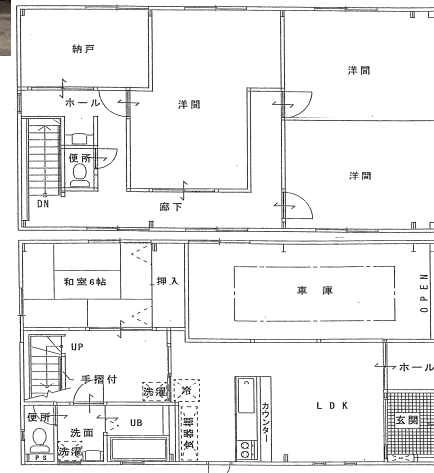


岡崎市 康生町

●国道1号線 248号線 至近!!



インフォメーション

岡崎公園 徒歩 3分
 コムタウン 徒歩 17分
 ローソン 徒歩 5分

物件種目	中古住宅		
最寄駅	名鉄名古屋本線【岡崎公園前】駅		
間取	4 SLDK		
	LDK13/S7.5/和室6/洋室10 10 12		
価格	1,780万円		
所在	岡崎市康生町		
交通	愛知環状線【中岡崎】駅 徒歩9		
	名鉄名古屋本線【岡崎公園前】駅 徒歩9分		
土地面積	89㎡	ほかに私面積	なし
	26.9坪		
建物面積	構造規模	軽量鉄骨垂鉛葺き鋼板葺 2階建て	
	面積	1階77.04㎡ 2階75.60㎡ 延152.64㎡	
土地権利	所有権	地目	雑種地
都市計画	市街化区域	用途地域	商業地域
建ぺい率	80%	容積率	400%
地勢	平坦	築年月	昭和41年11月
現況	居住中	引渡日	相談
駐車場	1台	環境	利便性、住環境良好
設備	平成15年3月リフォーム済		
学区	連尺小学区 城北中学区		
備考	都市ガス・公共下水・公営上水道		
道路	西側 公道5.8mの幅員に7.82m接面		



<総合建設業> 宅地建物取引業免許 愛知県知事(2)第21032号

サンダイ産業 株式会社

愛知県岡崎市若松東一丁目1-5【248号線沿い南公園を北へ200m】

お問い合わせ

担当： 浅井・山本

定休日：水曜日



0564-54-4327



m-sandai@sun-inet.or.jp



0564-54-4470

サンダイ産業

検索

取引態様

専任 分かれ