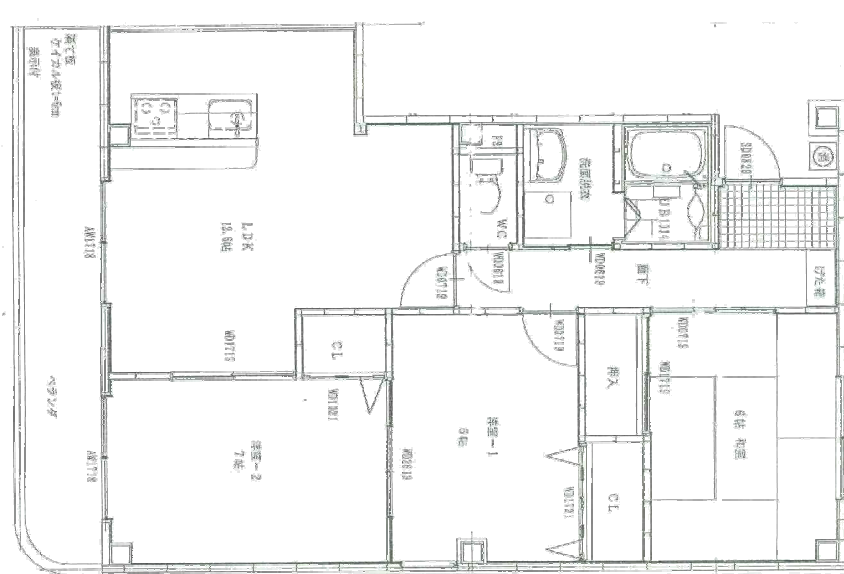


福岡町

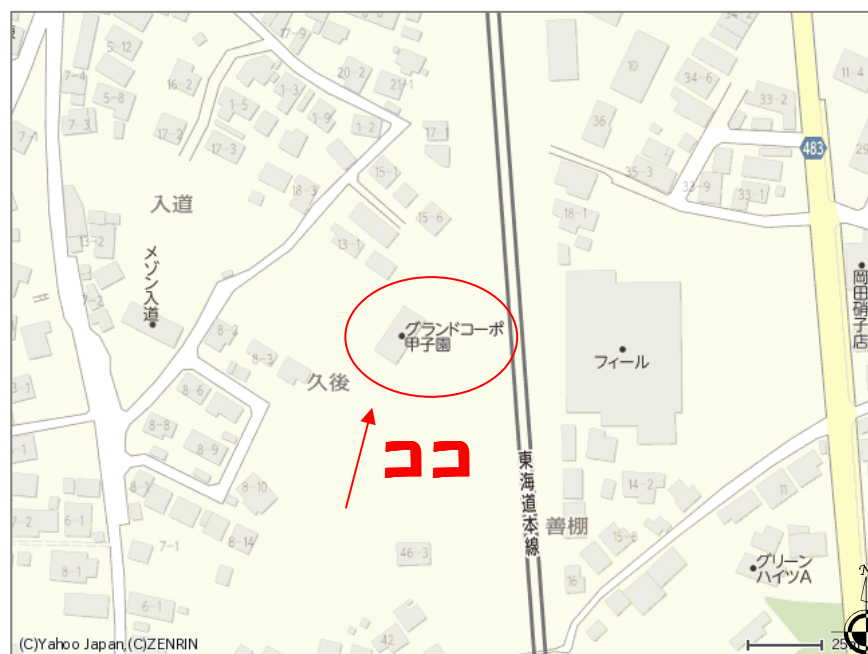
101-201-301号

<空情報>

101号 満 102号 満 103号 満
 201号 満 202号 満 203号 満
 301号 空 302号 満 303号 満



◎駐車場 2台目以降 隣接あり 4,000円/月



- information -

フィール岡崎南店 1km
 ドミー上地店 1.5km
 南公園 2km
 マックスバリュ- 3.5km

物件種目	賃貸 マンション 変		
名称	グランドコーポ甲子園		
住所	岡崎市福岡町久後 21-1		
最寄駅	JR 東海道本線 【岡崎】 駅 徒歩 29分		
間取	3LDK		
賃料	64,000円		
条件	保証金	2ヶ月	礼金 なし
	共益費	賃料に含む	手数料 1ヶ月+(消費税)
交通	名鉄バス【若松】停 徒歩9分		
建物	専有面積	68.17㎡	20.62坪
	間取り	リビング12.5帖 洋間6帖・7帖 和室6帖	
築年月	平成14年10月	総戸数	6戸
契約期間	2年	構造	鉄骨造3階建
本体設備	プロパンガス・上水道		
駐車場	敷地内4,000円/月 2台目~隣接に有4,000円/月		
現況	空	入居日	即可
保険加入	加入要/借家人賠償責任保険		21,000円/2年
学区	福岡小学校・福岡中学校(福岡町保育園/みやこ幼稚園)		
各戸設備	B・T別室 温水洗浄便器トイレ シャワー カウンターキッチン ガスコンロ可 給湯 室内洗濯機置場 洗面台 エアコン BS端子 モニタ付インターホン テラス 駐車場2台目からは隣接に有(4,000円/月) バイク置場・駐輪場(無料)		
会員番号		物件番号	



<総合建設業> 宅地建物取引業免許 愛知県知事(1)第21032号

サンダイ産業 株式会社

愛知県岡崎市若松東一丁目1-5【248号線沿い南公園を北へ200m】

お問い合わせ

担当: 浅井

定休日: 水曜日

TEL 0564-54-4327

FAX 0564-54-4470

✉ m-sandai@sun-inet.or.jp

サンダイ産業

検索

取引態様		専任	
貸主	0%	借主	100%
元付	0%	客付	100%