

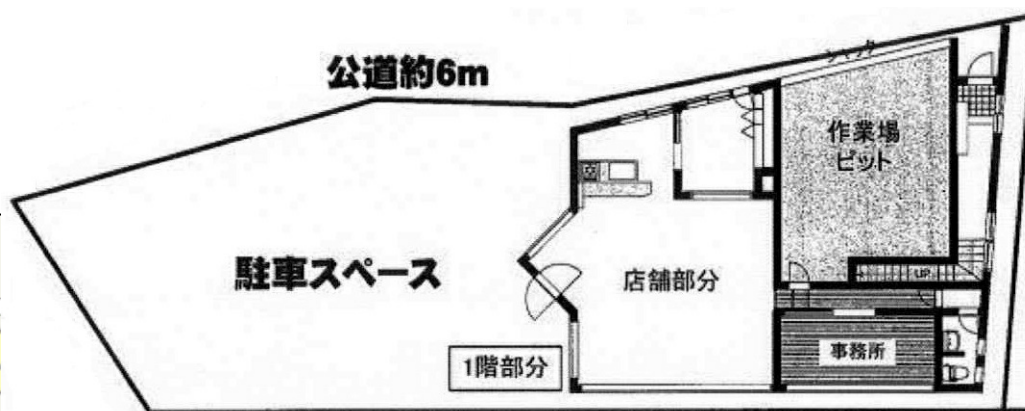
岡崎市大平町

- ピアゴ洞店・・・680m
- 男川小学校・・・1700m
- 美川中学校・・・2020m
- ☆国道1号線沿い
- ☆岡崎IC至近

外観写真



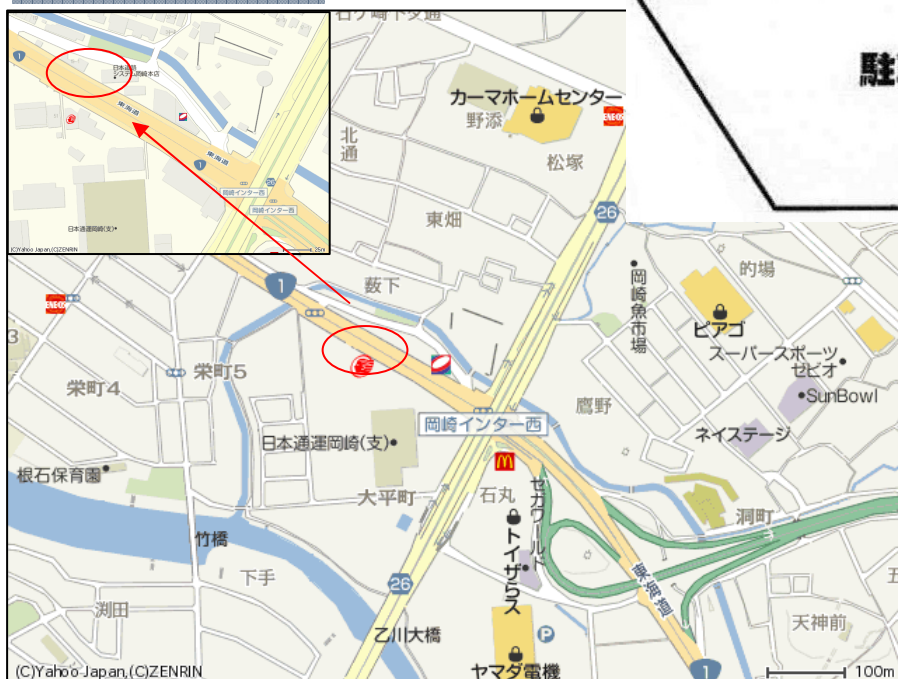
1階間取図



2階間取図



案内図



物件 種目	中古店舗併用住宅		
間 取	1階店舗 2階3LDK 店舗部分 165.12㎡ 住宅 LDK13・洋12・洋10・和4.5		
価 格	6,980 万円		
所 在 最 寄 駅	岡崎市大平町 名鉄名古屋本線【東岡崎】駅		
交 通	名鉄バス【西欠町】停 徒歩 8分		
土 地 面 積	公簿 359.25㎡ 108.67坪	ほかに 私面積	㎡ 坪
建 物 面 積	構造規模	鉄骨造 亜鉛メッキ鋼板葺 2階建	
	面 積	1階 165.12㎡ 2階 55.78㎡ 延べ 220.90㎡	
土 地 権 利	所有権	地 目	宅 地
都 市 計 画	市街化区域	用途地域	準工業地域
建 ぺ い 率	60%	容 積 率	200%
他 の 法 令 上 の 制 限		地 勢	平坦地
現 況	所有者居住	築年月	平成6年11月
駐 車 場	カーポート6台分	環 境	
設 備	中部電力・都市ガス・公共下水道・公営水道		
接 道 状 況 (<small>角地開口</small>)	南側公道約26m・北側公道約6m 接する		
学 区	男川小学校区 美川中学校区		
備 考			
会 員 番 号		物 件 番 号	



宅地建物取引業 愛知県知事(1)第21032号 <永曜定休>
サンダイ産業 株式会社
 本社、愛知県岡崎市若松東1丁目1-5 [南公園を北へ200m248号線沿い]

お問い合わせ 担当 浅井
T E L . 0564-54-4327 F A X . 0564-54-4470
 E-mail. info@sandai-sangyou.co.jp URL. http://www.sandai-sangyou.co.jp

取引態様	
一般	分かれ